

Nyhetsbrev Kaldéiskt kulturcentrum Jungfru Maria kyrka

Mars 2016



Gåvor

Vi får inte bara pengar till vår insamling till Kaldéiskt kulturcentrum Jungfru Maria kyrka utan även gåvor i form av saker till kyrkan. Ett exempel på detta är evighetslampan som är skänkt av Caritas.



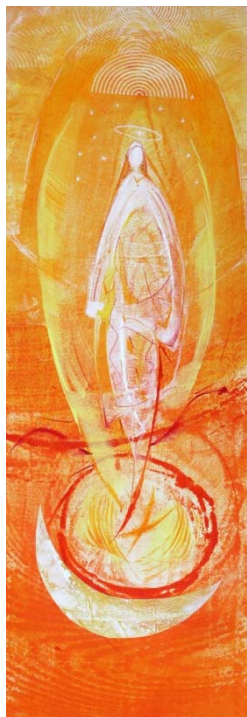
Ett annat exempel är ikonerna av Efraim Syriern och heliga Birgitta som har ritats av Alexander Deriev. Han är en rysk ikonmålare bosatt i Märsta som tidigare har gjort ikoner i våra kyrkor i Märsta och Gävle.

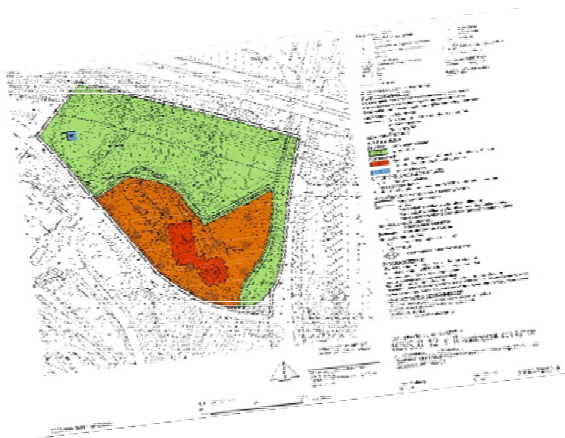
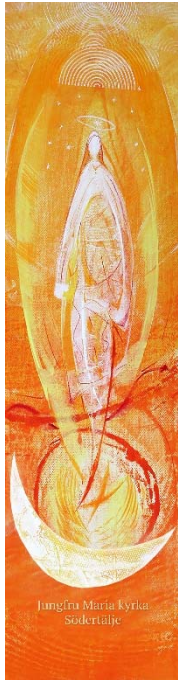
Fönster till kyrkan

Med planeringen av kyrkan tar nu även fönstren form. Det är den tyska konstnären Jörgen Habedank som står bakom designen i samarbete med glasmästaren Wilhelm Peters.

Konstnärens idékoncept är vägen till ljuset, som rör sig mot altaret och korfönstret där Jungfru Maria som ljusbärare avbildas. På vägen förekommer variationer av korset och även att kyrkan är av trä återspeglas i fönstren. På motsatta sida symboliseras dopet i fyra fönster som kommer att presenteras i ett kommande nyhetsbrev.

Mariafönstret doneras av Bonifatiuswerk. För finansieringen av övriga fönster kommer projektet att presenteras på Katholikentag i Leipzig i slutet av maj. Det är en femdagars katolsk festival, som samlar runt 80 000 besökare från hela Tyskland. Glasbilder av Mariafönstret, tygväskor med tryck och gratulationskort är några artiklar som framställs och konstnären finns på plats för att signera eller skriva några personliga ord på en glasbild.





Fundraising

Ytterligare generösa bidrag från utlandet har nu kommit till det svenska insamlingskontot: Kölns stift har donerat hela 1 872 200 kr. Ansgar-Werk Schweiz har donerat 293 822 kr och från Ansgar-Werk Münster har vi fått in 463 397 kr. Vi är förstås innerligt tacksamma.

För närvarande har vi samlat in **9 216 118** kronor. Det betyder att vi under ett år har fått in nästan 10 miljoner till vår nya kyrka. Ett varmt tack till alla som har medverkat till detta!

Sedan tidigare är ca 20 miljoner kronor insamlade.

Varje gåva är värdefull, oavsett hur stor eller liten den är och vi ber alla att fortsätta att vara med och bidra. Du kan ge en enda gåva eller avsätta ett mindre belopp varje månad.

Snart kan du också bidra genom att köpa produkter som är specielltillverkade för Jungfru Maria kyrka. Den första produkten till försäljning blir en vacker bordsdekoration i glas. Vi återkommer med mer information om produkterna inom kort.

Kontakta oss gärna om du har frågor:

Fundraising Stockholms katolska stift
Box 4114, 102 62 Stockholm

Telefon: 08-50 55 76 86 eller 08-462 66 32
E-mail: fundraising@katolskakyrkan.se

Konto: BG 261-9047
Swish: 1236449409

Läs mer på www.kkc-jmk.org och
www.katolskakyrkan.se

Tidplan

Byggstarten av kyrkan är planerad till sommaren 2016. Under det senaste året har vi gått igenom en process i flera steg med Södertälje kommun och nu är läget följande:

- På Stadsbyggnadsnämndens möte den 16 mars i år antogs detaljplanen för kyrkan.
- Stockholms katolska stift och kommunen har nu undertecknat exploateringsavtalet.
- Bygglov för kyrkan är nu inlämnat.
- Under mars månad påbörjas upphandlingen av en entreprenör.

